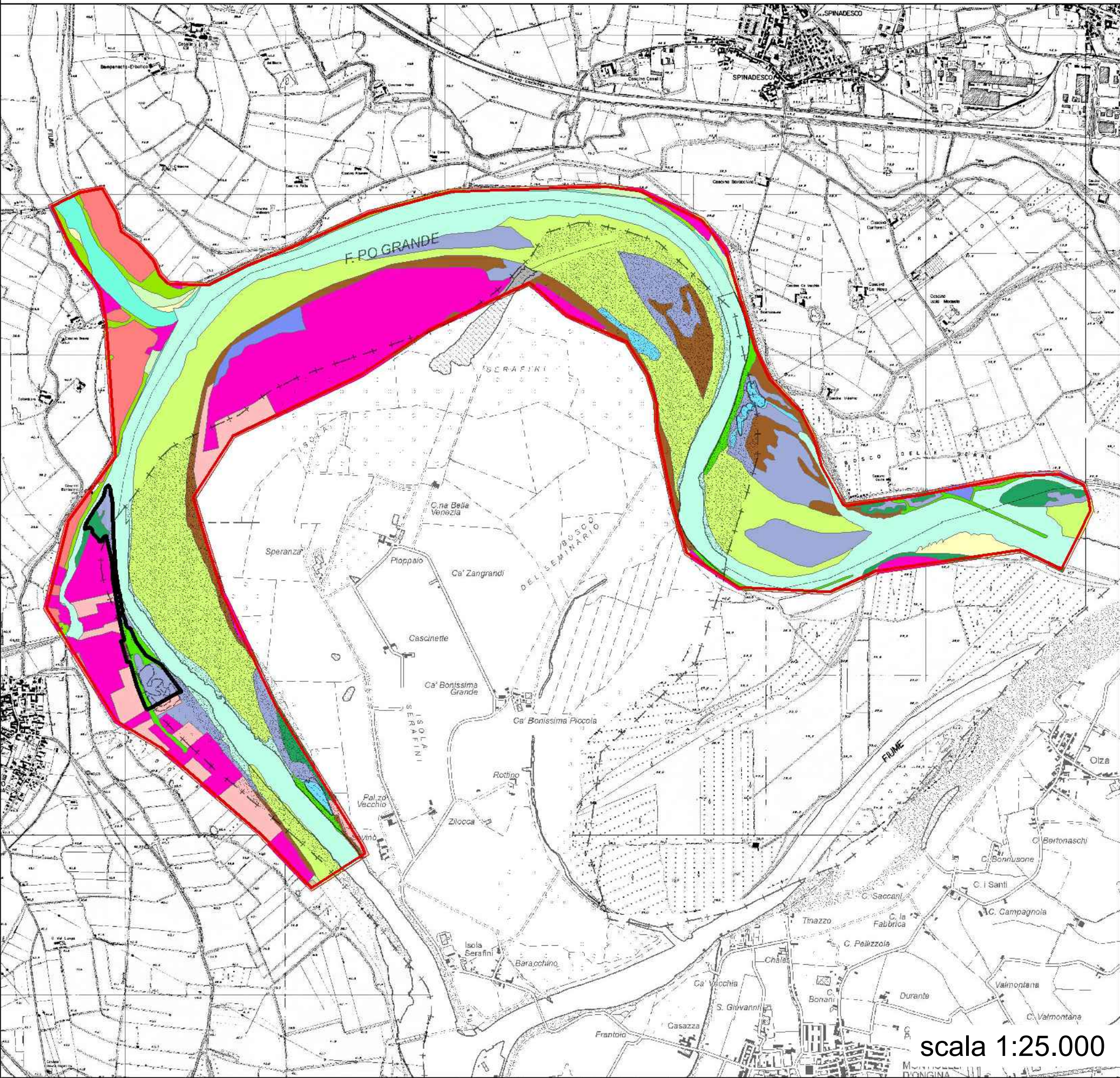


Area Scheda 18 - Programma d'azione  
Copertura del suolo



Area di intervento Linea R

La porzione centrale del sito di intervento presenta una marcata presenza di specie alloctone invasive sia arbustive (*Amorpha fruticosa*) che arboree (*Acer negundo*).  
La porzione centrale è, inoltre, caratterizzata dalla presenza di substrato sciolto derivato dal fenomeno di deposizione del materiale inerte trasportato dal fiume, localizzato a quota inferiore rispetto alla quota di piano campagna dell'area circostante, questo avvallamento è colonizzato in via quasi esclusiva dall'*Amorpha fruticosa*.  
Nella porzione meridionale dell'area la colonizzazione da parte dell'*Amorpha fruticosa* è parziale, si denota infatti anche un'area a copertura prativa (probabilmente oggetto di pascolo) con presenza di pioppi e un'area con presenza di piccoli boschetti di *Robinia pseudoacacia*, ove l'*A. fruticosa* mostra copertura rada.  
L'accessibilità alla porzione settentrionale è al momento limitata; essa è caratterizzata da un popolamento misto di *R. pseudoacacia*, *A. fruticosa* e *Acer negundo*, raro risulta il *Sicyos angulatus*.

Legenda

- Area Programma d'Azione  
Area di intervento Linea R

Carta della Natura 2021 Regione Emilia Romagna

- 22.1\_m - Laghi di acqua dolce con vegetazione scarsa o assente  
24.1\_m - Corsi d'acqua con vegetazione scarsa o assente  
24.3\_m - Sponde, banchi e letti fluviali sabbiosi e limosi  
24.52 - Sponde, banchi e letti fluviali fangosi con vegetazione a carattere temperato  
34.8\_m - Praterie subnitrificanti  
37.1 - Praterie umide planiziali, collinari e montane a alte erbe  
44.13 - Boschi ripariali temperati di salici  
44.61 - Boschi ripariali a pioppi  
44.D1\_n - Cespuglieti ripariali di specie alloctone invasive  
82.1 - Colture intensive  
83.321 - Coltivazioni di pioppo  
86.41\_m - Cave dismesse e depositi detritici di risulta

DUSAF 7.0 2021 Regione Lombardia

- 511 - Alvei fluviali e corsi d'acqua artificiali  
331 - spiagge, dune ed alvei ghiaiosi  
3222 - vegetazione dei greti  
3113 - formazioni ripariali  
3223 - vegetazione degli argini sopraelevati  
3242 - cespuglieti in aree di agricole abbandonate  
2111 - seminativi semplici  
2311 - prati permanenti in assenza di specie arboree ed arbustive

Area di intervento Linea R

- 1 Vegetazione ripariale  
2 Avvallamento con vegetazione arbustiva (*Amorpha fruticosa*)  
3 Macchia boscata  
4 Prato incolto con presenza di alberi ad alto fusto (*Robinia pseudoacacia*, *Populus* sp.)  
5 Prato incolto arbustato (*A. fruticosa*) con alberi ad alto fusto (*R. pseudoacacia*, *Acer negundo*)  
6 Prato incolto arbustato  
7 Prato  
8 Pioppeto  
0 Strada  
Punti di ripresa fotografica



INTERVENTI PREVISTI DAL PROGRAMMA DI  
ATTUAZIONE DEL PNRR

MISSIONE 2, COMPONENTE 4, INVESTIMENTO 3.3  
"RINATURAZIONE DELL'AREA DEL PO"  
FINANZIATO DALL'UNIONE EUROPEA - NEXTGENERATIONEU

SCHEDA DI PRIORITÀ 2A E 2B

N. SCHEDA  
18

PROGETTISTI:

A.T.I.

TECHNITAL S.p.A.  
(Capogruppo mandataria)



RESPONSABILE UNICO PROCEDIMENTO:

Agenzia Interregionale per il Fiume Po  
Strada G. Garibaldi n. 75 - 43121 Parma (PR)

RESPONSABILE UNICO DEL PROGETTO:

Ing. Mirella Vergnani

RESPONSABILE DELL'INTEGRAZIONE DELLE PRESTAZIONI

SPECIALISTICHE:  
Ing. Alberto Marchi



PROGETTO ESECUTIVO

TITOLO ELABORATO:

PLANIMETRIA DI RILIEVO DELLA VEGETAZIONE

Tav. 1 di 1

RESPONSABILE DELL'ELABORATO:

GRAIA S.r.l.  
Ing. Massimo Sartorelli

CODICE ELABORATO:

II209P-E-18-SDF-PL-01-1

SCALA:

varie

Revisione	Data	Descrizione	Redatto	Verificato	Approvato
REV 0	05/2025	PRIMA EMISSIONE	C. Luvì	M. Sartorelli	A. Marchi
REV 1	07/2025	RECEPIMENTO OSSERVAZIONI VERIFICA PROGETTUALE	C. Luvì	M. Sartorelli	A. Marchi